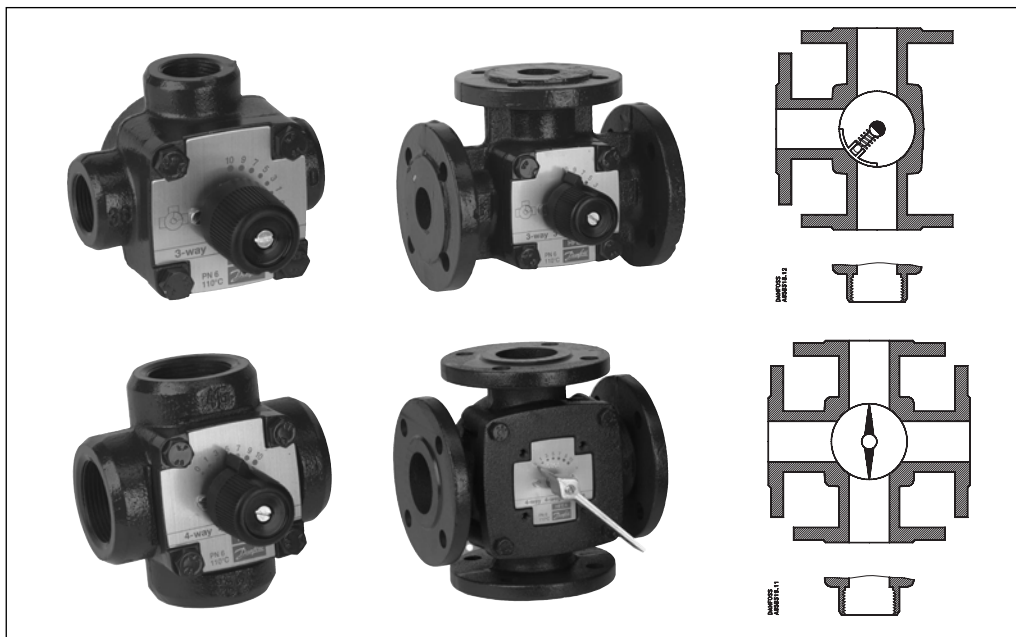


Описание и область
применения



- 3-х ходовые или 4-х ходовые
- внешняя резьба (ISO 7/1) и фланцевое соединение (DIN 2531)
- для смешения и разделения потока

Поворотные клапаны могут использоваться в системах, где не предъявляется жестких требований к характеристике регулирования и где могут допускаться незначительные протечки через клапан.

Поворотные клапаны типа HRE и HFE используются в комбинации с электропроводами компании Данфосс типа AMB162 и AMB182.

Номенклатура и коды
для оформления
заказов

Тип	Присоединение	Кодовый №									
		R _p 3/4" 20 мм	R _p 1" 25 мм	R _p 1 1/4" 32 мм	R _p 1 1/2" 40 мм	R _p 2" 50 мм	65 мм	80 мм	100 мм	125 мм	150 мм
HRE3	Внутренняя резьба R _p	065B5019	065B5025	065B5032	065B5038	065B5051					
HRE4		065B6019	065B6025	065B6032	065B6038	065B6051					
HFE3	Фланцы	065B5120	065B5125	065B5132	065B5140	065B5150	065B5165	065B5180	065B5200	065B5225	065B5250
HFE4				065B6132	065B6140	065B6150	065B6165	065B6180	065B6200	065B6225	065B6250

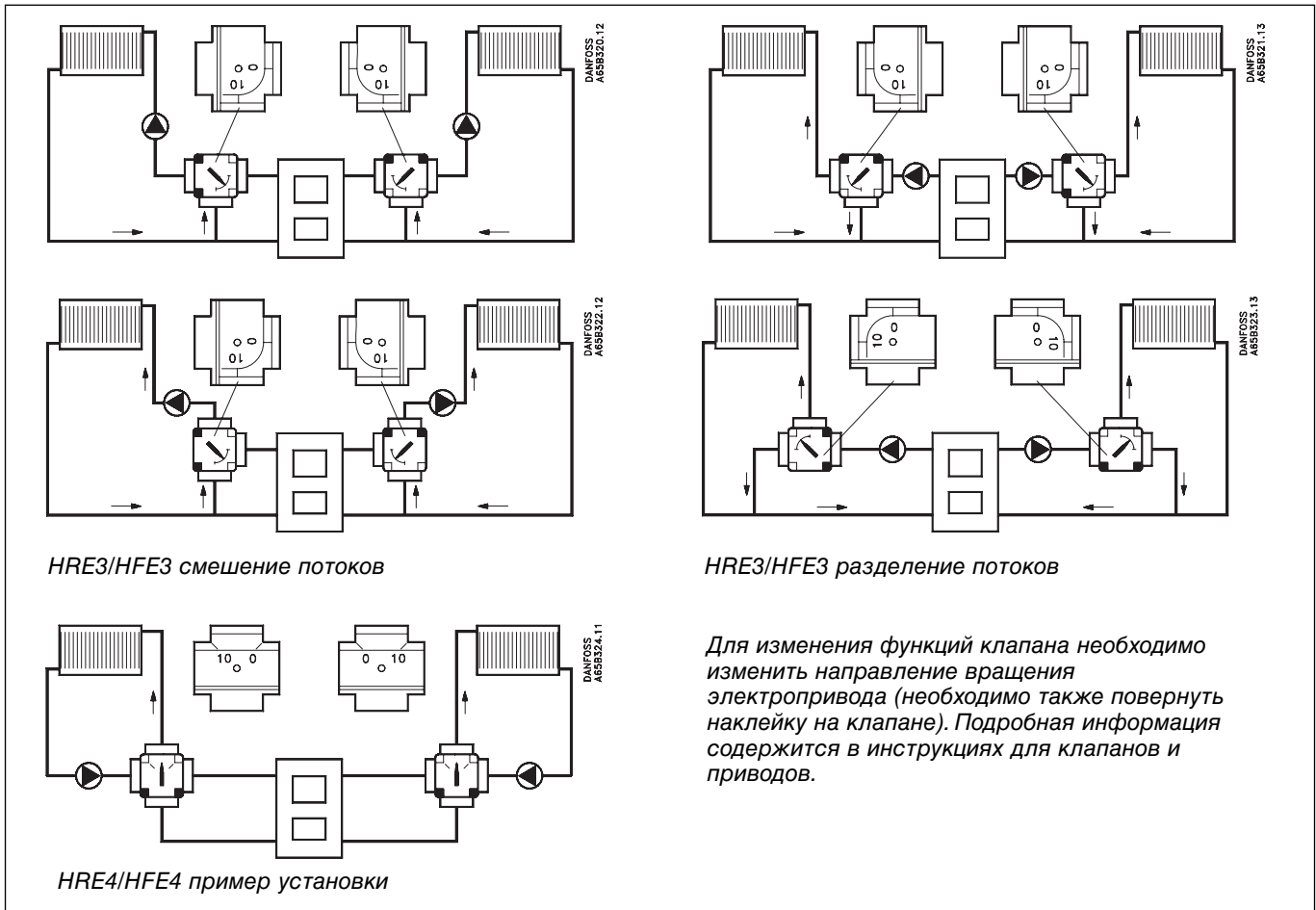
Принадлежности

Тип	Назначение	Кодовый №
Соединительная муфта	AMB 162 и AMB 182	082G4230

Запасные части

Тип	Назначение	Кодовый №
Кольцевое уплотнение	HRE/HFE, R _p 3/4" - 1 1/2" или 20-40 мм	065B0003
	HRE/HFE, R _p 2" или 50-150 мм	065B0004
Рычаг поворотной ручки	HRE/HFE/HRB Ду 20-40 мм	065B2210
	HRE/HFE Ду 50-150 мм	065B2211

Установка



Технические характеристики

Номинальное давление 6 бар
 Макс. необходимый вращающий момент (без нагрузки)
 Д_у50 5 Нм
 Д_у100 10Нм
 Д_у150 15Нм
 Температура среды 0 - 110° С
 Среда Вода 7 - 10 рН
 Вода с гликолем (50%) -10 °С

Протечки через закрытый клапан при макс. перепаде давления:
 3-х ход. клапан:
 Разделение макс. 0,5% от k_{VS}
 Смешение макс. 1,0% от k_{VS}
 4-х ход. клапан: макс. 1,5% от k_{VS}

Материалы:
 Корпус и крышка чугун GG 20
 Поворотная заслонка латунь
 Шпindelь нерж. сталь
 Уплотнитель двойное кольцо

Таблица соответствия клапан/привод

HRE 3, HRE 4	3/4"	1"	1 1/2"	5/4	2"							
HFE 3, HFE 4			32	40	50	65	80	100	125	150		
AMB 162	+	+	+	+								
AMB 182	+	+	+	+	+	+	+	+	+	+		

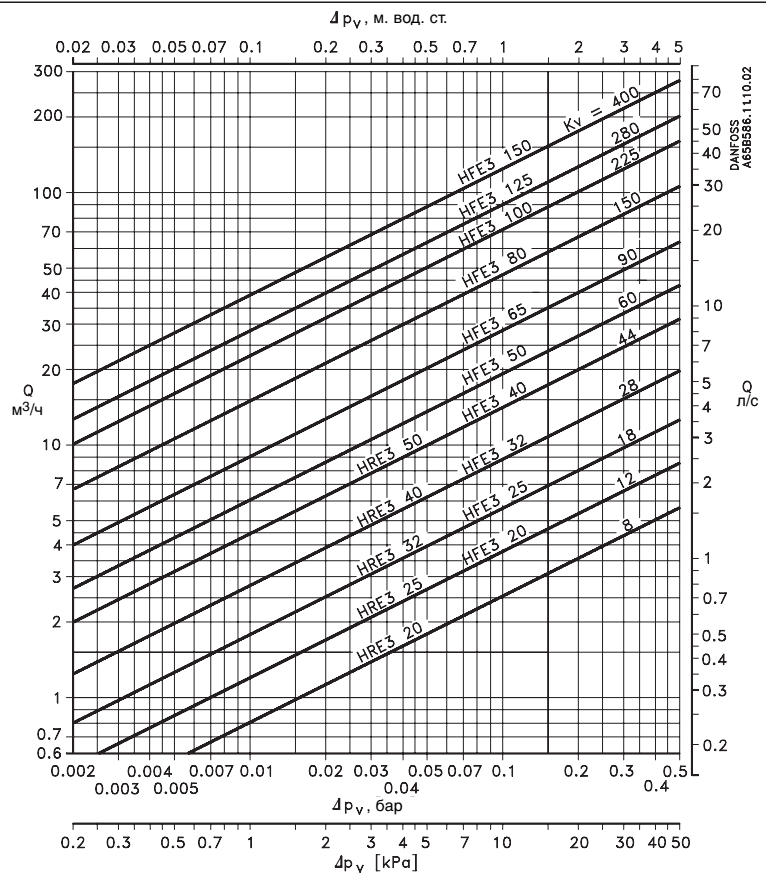
Клапан	Внеш. резьба	R _p	3/4"	1"	1 1/4"	1 1/2"	2"					
	Фланцы	мм	20	25	32	40	50	65	80	100	125	150
Макс. перепад давления, бар	HRE		1.0	1.0	1.0	1.0	1.0	1.0	1.0	1.0	1.0	1.0
	HFE		0.5	0.5	0.5	0.5	0.5	0.5	0.5	0.5	0.5	0.5
k _{VS} , м³/ч	HRE3		8	12	18	28	44					
	HFE3		12	18	28	44	60	90	150	225	280	400

4-х ходовые клапаны

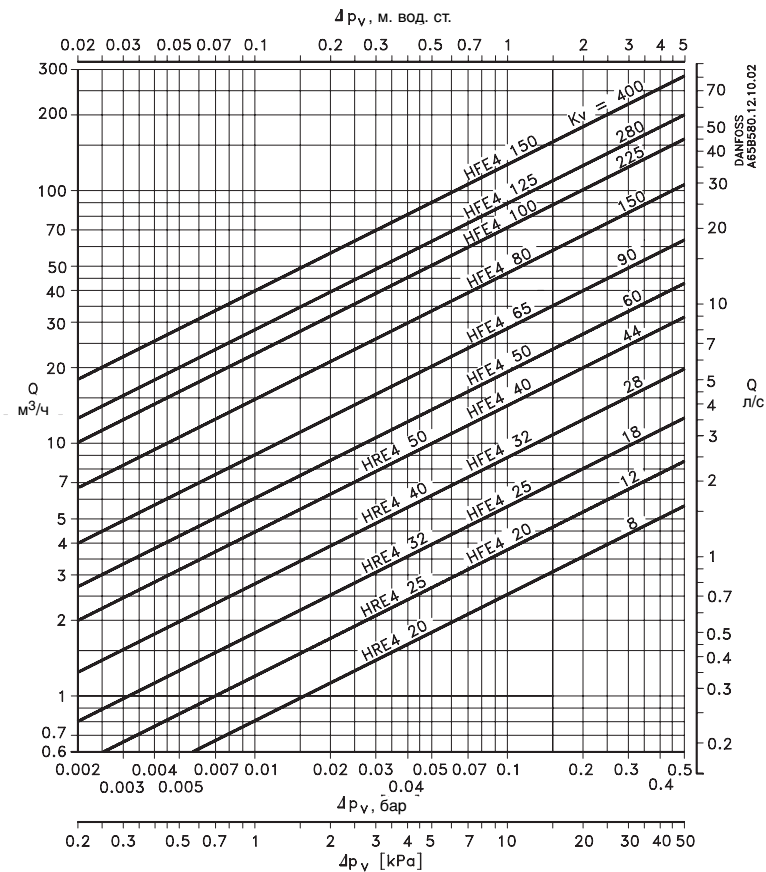
Клапан	Внеш. резьба	R _p	3/4"	1"	1 1/4"	1 1/2"	2"					
	Фланцы	мм	20	25	32	40	50	65	80	100	125	150
Макс. перепад давления, бар	HRE4		1.0	1.0	1.0	1.0	1.0	1.0	1.0	1.0	1.0	1.0
	HFE4		0.5	0.5	0.5	0.5	0.5	0.5	0.5	0.5	0.5	0.5
k _{VS} , м³/ч	HRE4		8	12	18	28	44					
	HFE4		12	18	28	44	60	90	150	225	280	400

Техническое описание Поворотные клапаны типа HRE и HFE

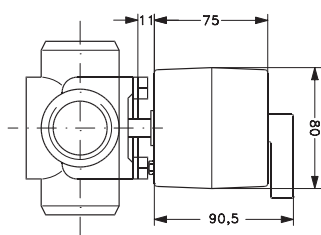
Гидравлическое сопротивление



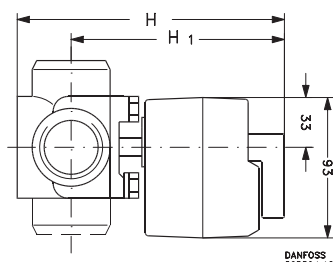
Пропускная способность клапанов HRE 3 и HFE 3



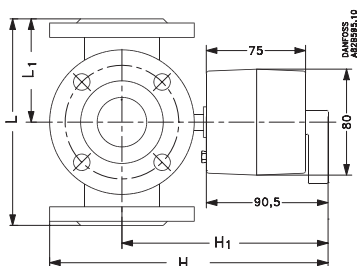
Пропускная способность клапанов HRE 4 и HFE 4


HRE3, HFE3

Типоразмер	H мм	H ₁ мм	L мм	L ₁ мм	a ISO 7/1	Электропривод
Д _у 20	169	136	105	52	R _p 1	AMB 162 AMB 182
Д _у 25	169	136	105	52	R _p 1 1/4	
Д _у 32	173	138	115	57	R _p 1 1/4	
Д _у 40	177	140	120	60	R _p 1 1/2	
Д _у 50	192	146	156	78	R _p 2	


HFE3

Типоразмер	H мм	H ₁ мм	L мм	L ₁ мм	B мм	DC мм	Ød мм	n	Электропривод
Д _у 20	184	139	140	70	45	65	11,5	4	AMB 162 AMB 182
Д _у 25	189	139	150	75	50	75	11,5	4	
Д _у 32	200	140	160	80	60	90	15	4	
Д _у 40	205	140	175	88	65	100	15	4	
Д _у 50	221	151	195	98	70	110	15	4	
Д _у 65	239	159	200	100	80	130	15	3	
Д _у 80	265	170	235	118	95	150	18	4	
Д _у 100	285	180	265	133	105	170	18	4	
Д _у 125	309	189	300	150	120	200	18	8	
Д _у 150	326	194	350	175	133	225	18	8	


HFE4

Типоразмер	H мм	H ₁ мм	L мм	L ₁ мм	B мм	DC мм	Ød мм	n	Электропривод
Д _у 32	200	140	160	80	60	90	15	4	AMB 162 AMB 182
Д _у 40	205	140	175	88	65	100	15	4	
Д _у 50	221	151	195	98	70	110	15	4	
Д _у 65	239	159	200	100	80	130	15	3	
Д _у 80	265	170	235	118	95	150	18	4	
Д _у 100	285	180	265	133	105	170	18	4	
Д _у 125	309	189	300	150	120	200	18	8	
Д _у 150	326	194	350	175	133	225	18	8	

